

え ち ぜ ん

越前町共同募金委員会

令和2年度版

令和3年3月

# 共同募金だより



今年度もたくさんのご協力をいただき、ありがとうございました。

令和2年度募金総額 **6,790,727円**

赤い羽根共同募金 **4,034,492円** 歳末たすけあい募金 **2,756,235円**

(令和3年3月15日現在)

**共同募金運動**は、毎年10月1日から全国一斉に始まり、12月の歳末たすけあい募金を含め、3月31日まで行われました。お寄せいただいた募金は、越前町の福祉活動費や、被災地の復興支援費にあてられ、困難を抱えている人のために活かされます。共同募金は、「越前町をよくするしくみ」です。

この広報誌は共同募金の配分金を受けて発行しています。



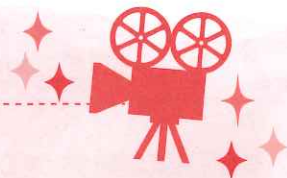






# 赤い羽根共同募金

## パレード映像を上映しました



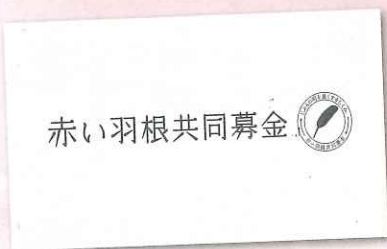
毎年保育園児が町内をにぎやかにパレードし、募金運動を実施してきました。今年は新型コロナウイルス感染防止の観点より、密集の恐れのあるパレードは実施せず、園児の演奏・演技を動画撮影したものを広く町民が視聴できるような場所でその映像を流しました。

**協力** あさひ保育所、朝日南保育所、西徳寺保育園、織田保育所

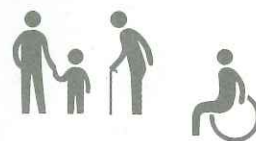
**期間** 令和2年10月16日(金)から11月1日(日)

**放送場所** 役場本庁、宮崎コミュニティセンター、越前コミュニティセンター、織田コミュニティセンター、越前町社会福祉協議会

※西徳寺保育園は、丹南CATVの取材受け番組(ニュース&トピックスたん9)で取り上げられました。



協賛店でカードを提示すると、  
お得なサービスを受けられます。



以下のお店では、1000円以上募金した方に県内の赤い羽根協賛店で使えるカードをお渡ししています。  
赤い羽根協賛店は、越前町にやさしい人を大切にするお店です。(敬称略・順不同)

糸生温泉泰澄の杜、越前温泉なぎさの湯、越前温泉露天風呂日本海、越前温泉露天風呂漁火、福井総合植物園プラントピア、越前がにミュージアム、オタイコ・ヒルズ、焼肉かなや、えちぜん丸太屋、荒平楼、手づくりお惣菜じんべえ、十割蕎麦だ いごん舎、ふるさとの宿こぼせ、光道園フ・クレール、あさひ愛農園手づくりみそ工房、ヌーブ、(有)青柳商店、おしゃれさ るんハマモト、福岡呉服店、ふくや呉服店、丹生酒造、寺田石油店、鮎一、若竹荘、(有)宮崎おもいで屋 **(越前町内25店舗)**

※サービスの詳細は「福井県共募ご優待カード」でご確認いただけます。

## 令和2年度 大雪による災害支援制度の 助成決定のお知らせ(越前町社協)

去る令和3年1月7日からの連続した降雪により、福井県嶺北地方において道路での車両立ち往生や雪崩、停電や集落の孤立、雪下ろし中の事故による人的・物的被害が生まれました。

この度、越前町社会福祉協議会(越前町ボランティアセンター)では、雪害に伴う対策や救援活動などの災害ボランティア活動に対して福井県共同募金会から助成金を受けることが決定しました。

助成金を利用して「支援が必要な方が多い地域でのボランティアによる雪かき活動」や「雪かき資機材を必要としている地域への資機材の貸出」等の目的に使われました。

今後も“災害に強い地域づくり”を目指して活動していきます。



除雪ボランティア活動の強化



小型除雪機を運搬するためのスロープを整備



# こんにちは!赤い羽根共同募金です

## 赤い羽根共同募金ってどんな募金??

「じぶんの町を良くするしくみ」というキャッチフレーズのとおり、地域の身近な福祉活動を資金面から支援する募金です。越前町で集められた募金は、町内の福祉活動に役立てられています。



共同募金の  
ロゴマーク

募金運動は毎年10月～3月に実施されます。

集められた募金は、翌年度の福祉活動の財源として活用されます。(歳末募金は当年度)



シンボルキャラクター  
愛ちゃん希望くん

10月～3月  
募金運動の展開

### さまざまな方法で募金は集められています

- 戸別募金
- 学校募金
- 職域募金
- 施設や店舗にある募金箱
- 法人事業者募金
- 寄付金付き自動販売機
- 街頭・イベント募金



一人一人の協力のおかげで  
募金運動が成り立って  
いるんだね

集められた  
募金の送金

福井県共同募金会

県内各市町の  
共同募金をとりまとめ

募金の配分

越前町共同募金委員会

翌年度4月に  
募金の配分を受けます

### さまざまな活動に募金が役立てられています

- ★社会福祉協議会やボランティア団体が実施する福祉活動
- ★高齢者の身近な居場所「ふれあいサロン」活動
- ★子育てサロン等子どもとの交流事業
- ★障がい者のための地域交流事業 など

地域の団体へ  
活動助成

## ～感謝のお手紙が届きました～

皆さまからいただいた募金の一部は、福祉団体やボランティアグループなど、地域をよくするための活動の貴重な財源となっています。助成を受けた団体からメッセージが寄せられていますので、一部ご紹介します。

※他助成を受けた事業は下記ホームページでも紹介しています。

### 更生保護女性の会



コロナ禍で会員が家庭でできることはないかと考え、不足しているマスク作りに挑戦。更生施設にも寄贈しました。手縫いやミシンで真心をこめてたくさん作りました。

### 出合いあおぞら



地域福祉センター等に集まり体操の後ごみ拾いや花壇の手入れをして環境美化活動をしています。コロナ禍でも健康のため感染対策をして頑張りました。

