

越前町内で、介護をしている方等を対象に毎月、情報交換や勉強会、リフレッシュを目的に介護おはなし会を開催しています。
みなさまのご参加をお待ちしております。



介護 おはなし会

2019 **9/26 (木)**

11:00~14:30

◆内容◆

ゆっくりリラックス♪

◇法話 安養寺町専応寺

(前ご住職) 安野龍城氏

◇ランチ 卵かけごはん

熊谷のお米と古屋の「みのるの卵」
福井県産牛乳のミックスジュース付

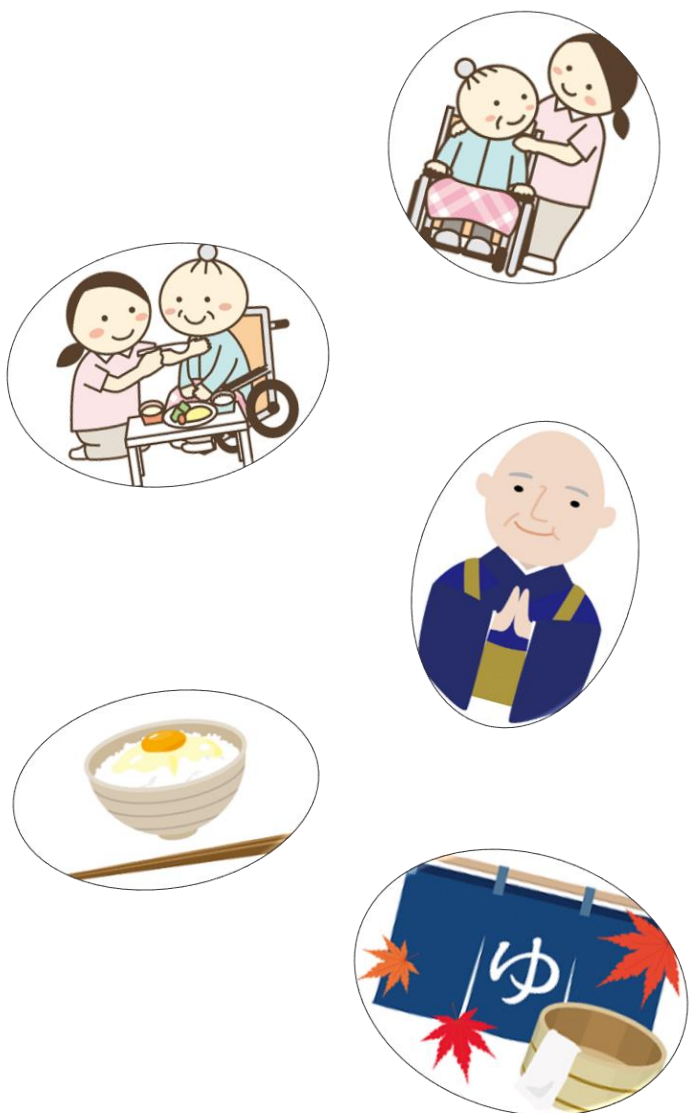
◇温泉入浴

◇虫よけスプレー作り

◆参加料◆ 500円 ※先着20名

お申込み締切 9/19 (木) まで

◇お申込み時に、バスの乗車の有無もお伝えください。




◆場所◆

◇くま CAFE (越前町熊谷)

◇花みずき温泉 若竹荘 (越前町小曾原)

入浴される方は、

タオルとシャンプーをお持ち下さい

送迎バスがあります。 

詳しくは裏面をご覧ください。

【お申込み・お問合せ】

社会福祉法人 **越前町社会福祉協議会**

丹生郡越前町西田中 8-20-1 TEL.34-2388

送迎バスのご案内

【行き】 ※時間厳守でお願いします。

	地区	時間	乗車場所
1号車	越前	10:15 発	越前地域福祉センター (梅浦 60-15)
	織田	10:35 発	織田コミュニティセンター (織田 36-1)
2号車	朝日	10:25 発	越前町社会福祉センター (西田中 8-20-1)
	宮崎	10:40 発	宮崎コミュニティセンター (江波 50-80-1)

【帰り】

	地区	時間	降車場所
1号車	織田	14:45 着	織田コミュニティセンター (織田 36-1)
	越前	15:10 着	越前地域福祉センター (梅浦 60-15)
2号車	宮崎	14:40 着	宮崎コミュニティセンター (江波 50-80-1)
	朝日	15:00 着	越前町社会福祉センター (西田中 8-20-1)

※お申し込み時に、乗車の有無を
お知らせ願います。

