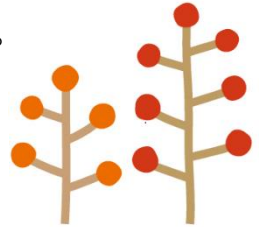




越前町内で、介護をしている方等を対象に毎月、情報交換や勉強会、リフレッシュを目的に介護おはなし会を開催しています。
みなさまのご参加をお待ちしております。



介護おはなし会

2019 **10/24 (木)**

13:00~15:00

◆内容◆

クラフトバンドで作る 葉っぱのトレー

※クラフトバンドとは、バッグやカゴなどを作る手芸用の紙バンドです

◆場所◆宮崎コミュニティセンター

越前町江波 50-80-1

◆参加料◆ 200円

お申込み締切 10/17 (木) まで

【お申込み・お問合せ】

社会福祉法人

越前町社会福祉協議会

丹生郡越前町西田中 8-20-1

TEL.34-2388

